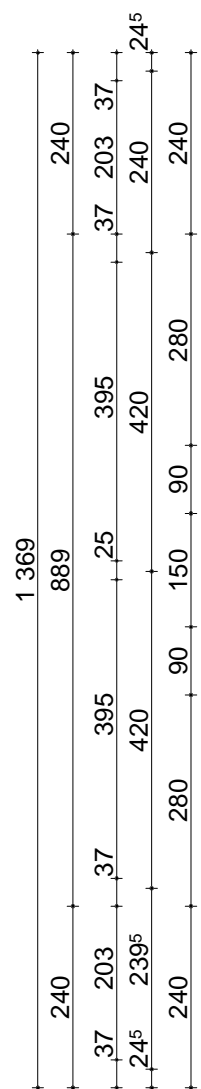
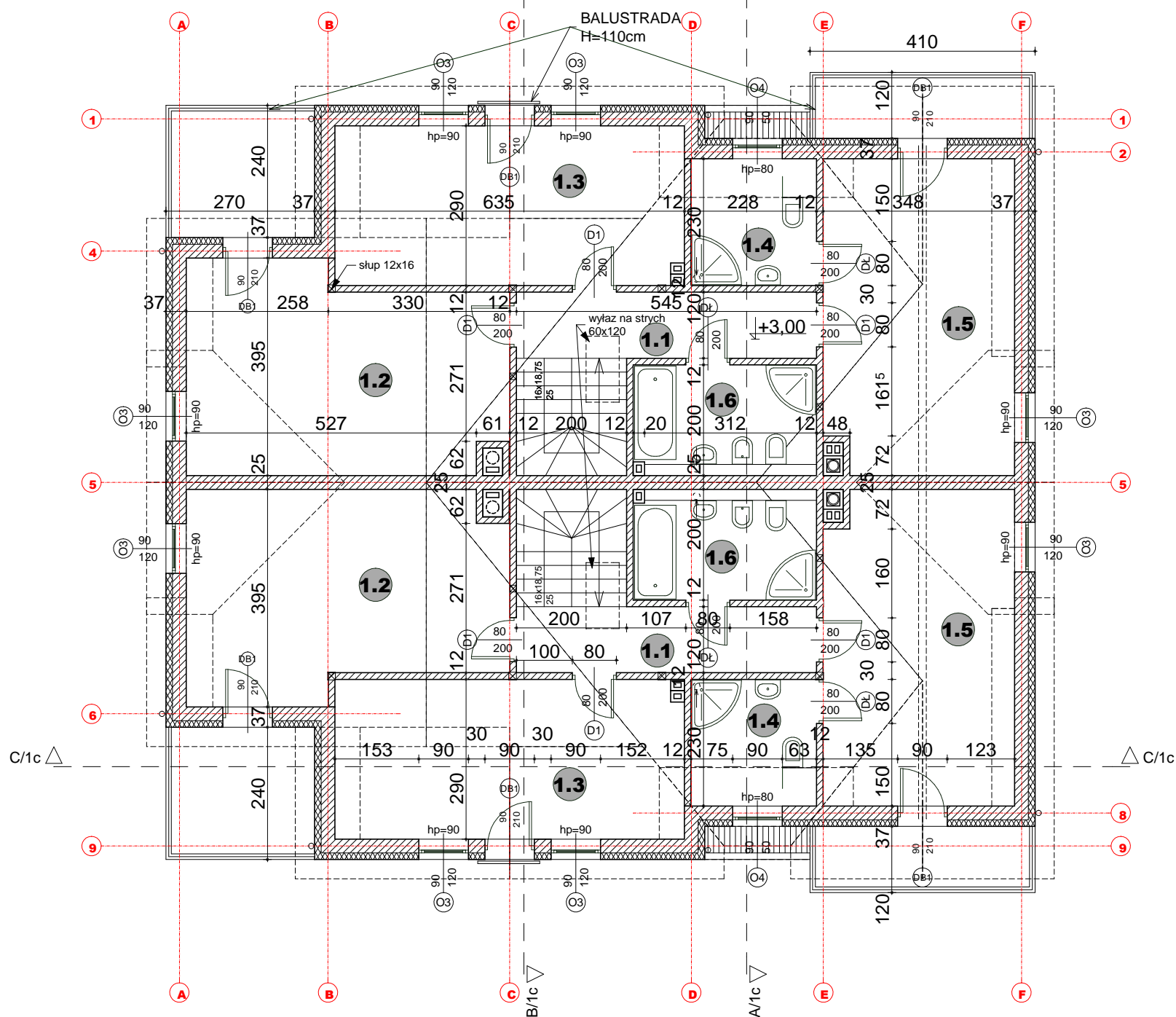
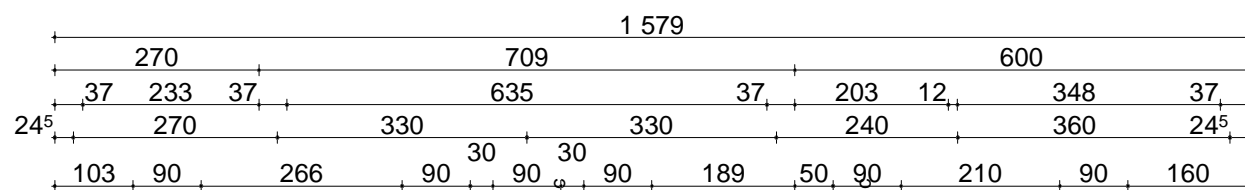
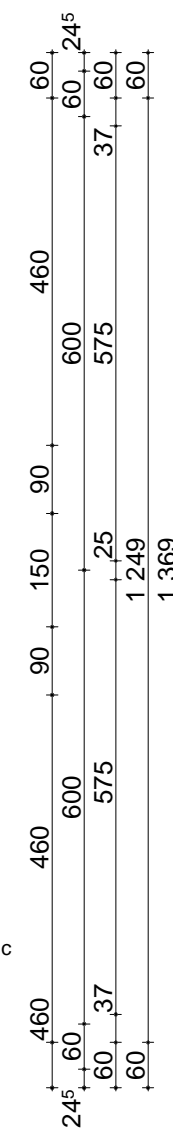


LOKAL C1



LOKAL C2



LEGENDA:

- cegła dziurawka gr.12cm
- Porotherm gr.25cm
- Porotherm gr.25cm + wełna min. gr.12cm (ew. styropian)
- pustaki kominowe - system Schiedel

UWAGA:

WYMIARY OTWORÓW OKIENNYCH I DRZWIOWYCH PODANE W ŚWIETLE OŚCIEŻNIC

ZESTAWIENIE POWIERZCHNI DLA JEDNEGO MIESZKANIA

nr nazwa pomieszczenia posadzka powierzchnia

1.1	korytarz terakota	6,55m ²
1.2	pokój deski	20,15m ²
1.3	pokój deski	16,80m ²
1.4	łazienka terakota	3,65m ²
1.5	pokój deski	17,75m ²
1.6	łazienka terakota	6,65m ²
razem		71,55m ²
		poddasze 143,15m ²

Obiekt	ZESPÓŁ DWUNASTU BUDYNKÓW JEDNORODZINNYCH W ZABUDOWIE BLIŹNACZEJ I JEDNEGO JEDNORODZINNEGO W ZABUDOWIE WOLNO STOJĄCEJ		
Adres	SZCZECIN, UL. MIODOWA, DZ. NR 22/13, OBR. 2016		
Tytuł rysunku	RZUT PODDASZA BUDYNEK TYPU 'C'		
Branża	architektura		
Projektant	mgr inż. arch. Elżbieta Nowak-Krzywańska	Nr uprawnień 167/Sz/90	Podpis:
Opracowała	mgr inż. arch. Maja Satkiewicz-Kopeć		Podpis:
Data:06.2010r.	Skala: 1:100		Nr rys. 3